

令和4(2022)年度

事業報告書並びに  
社会福祉事業及び公益事業  
資金収支決算書

社会福祉法人みよし市社会福祉協議会

# 事業報告書

## 目 次

### 1 事業報告

総括・・・・・・・・・・・・・・・・・・ P 1

- (1) 法人運営事業・・・・・・・・・・ P 2 ～ 6
- (2) 福祉センター管理事業・・・・・・・・ P 6 ～ 7
- (3) 地域福祉事業・・・・・・・・・・ P 7 ～ 14
- (4) 高齢者生活支援事業・・・・・・・・ P 14 ～ 17
- (5) 福祉サービス利用援助事業・・・・・・・・ P 17 ～ 19
- (6) 介護保険事業・・・・・・・・・・ P 19 ～ 20
- (7) 障がい福祉サービス事業・・・・・・・・ P 20 ～ 23
- (8) 居宅介護支援事業・・・・・・・・・・ P 23 ～ 24
- (9) 地域包括支援センター事業・・・・・・・・ P 24 ～ 27
- (10) 生活困窮者自立支援事業・・・・・・・・ P 27 ～ 28

事業区分	社会福祉事業
拠点区分	1 福祉センター拠点区分
サービス区分	1 法人運営事業

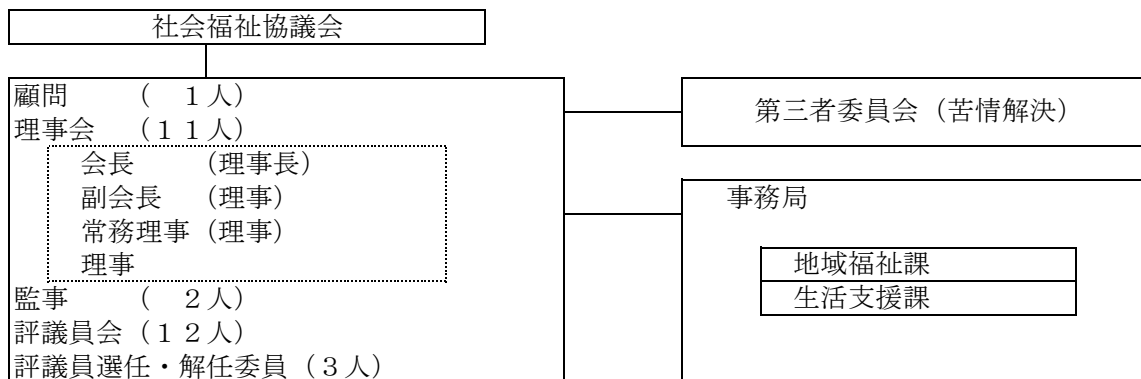
収支

(単位：円)

予算現額	収入額 (A)	支出額 (C)	差引 (A) + (B) - (C)
	前年度繰越額 (B)		
159,297,000	120,066,607 2,026,530	120,050,589	2,042,548

事業実績の概要

(1) 組織



(2) 事務局運営体制

(単位：人)

年度	事務局長	正規職員	特定業務職員	臨時職員	合計
4	1	25	2	21	49
3	1	22	7	15	45

(3) 理事会

開催年月日	議案番号	議案等	出席者数
令和 4 年 5 月 18 日	第 1 号	令和 3 年度社会福祉法人みよし市社会福祉協議会事業報告並びに社会福祉事業及び公益事業資金収支決算	理事 9名 監事 1名
	第 2 号	令和 4 年度社会福祉法人みよし市社会福祉協議会社会福祉事業及び公益事業資金収支補正予算 (第 1 号)	
	第 3 号	社会福祉法人みよし市社会福祉協議会評議員選任候補者の推薦の提案	
	第 4 号	社会福祉法人みよし市社会福祉協議会の評議員選任・解任委員会委員の選任について	
	第 5 号	令和 4 年度第 1 回社会福祉法人みよし市社会福祉協議会評議員会の招集事項	
令和 4 年 12 月 5 日	第 6 号	社会福祉法人みよし市社会福祉協議会評議員選任・解任委員会運営細則の一部を改正する細則	理事 11名 監事 2名
	第 7 号	社会福祉法人みよし市社会福祉協議会就業規則の一部を改正する規則	
	第 8 号	社会福祉法人みよし市社会福祉協議会育児休業等に関する規程の一部を改正する規程	
	第 9 号	令和 4 年度社会福祉法人みよし市社会福祉協議会社会福祉事業及び公益事業資金収支補正予算 (第 2 号)	
	第 10 号	令和 4 年度第 2 回社会福祉法人みよし市社会福祉協議会評議員会の招集事項	
	専決第 1 号	専決処分の報告及び承認について	
	専決第 2 号	専決処分の報告及び承認について	
専決第 3 号	専決処分の報告及び承認について		

開催年月日	議案番号	議案等	出席者数
令和 5 年 3 月 13 日	第11号	社会福祉法人みよし市社会福祉協議会職員の定年等に関する規則の制定	理事10名 監事 2名
	第12号	社会福祉法人みよし市社会福祉協議会職員の病気休暇及び休職の期間に関する規程の制定	
	第13号	社会福祉法人みよし市社会福祉協議会就業規則の一部を改正する規則	
	第14号	社会福祉法人みよし市社会福祉協議会職員給与規則の一部を改正する規則	
	第15号	社会福祉法人みよし市社会福祉協議会経理規程の一部を改正する規程	
	第16号	令和4年度社会福祉法人みよし市社会福祉協議会社会福祉事業及び公益事業資金収支補正予算（第3号）	
	第17号	令和5年度社会福祉法人みよし市社会福祉協議会事業計画並びに社会福祉事業及び公益事業資金収支予算	
	第18号	役員等賠償責任保険契約の締結	
	第19号	社会福祉法人みよし市社会福祉協議会福祉サービスに関する苦情解決規程に基づく第三者委員の選任について	
	第20号	令和4年度第3回社会福祉法人みよし市社会福祉協議会評議員会の招集事項	

(4) 評議員会

開催年月日	議案番号	議案等	出席者数
令和 4 年 6 月 21 日	第1号	令和3年度社会福祉法人みよし市社会福祉協議会事業報告並びに社会福祉事業及び公益事業資金収支決算	評議員 9名 監事 2名 理事 3名
	第2号	令和4年度社会福祉法人みよし市社会福祉協議会社会福祉事業及び公益事業資金収支補正予算（第1号）	
	第3号	社会福祉法人みよし市社会福祉協議会の理事の選任について	
令和 4 年 12 月 26 日	第4号	社会福祉法人みよし市社会福祉協議会就業規則の一部を改正する規則	評議員11名 理事 3名
	第5号	社会福祉法人みよし市社会福祉協議会育児休業等に関する規程の一部を改正する規程	
	第6号	令和4年度社会福祉法人みよし市社会福祉協議会社会福祉事業及び公益事業資金収支補正予算（第2号）	
	専決第1号	専決処分の報告及び承認について	
	専決第2号	専決処分の報告及び承認について	
令和 5 年 3 月 22 日	第7号	令和4年度社会福祉法人みよし市社会福祉協議会社会福祉事業及び公益事業資金収支補正予算（第3号）	評議員10名 理事 3名
	第8号	令和5年度社会福祉法人みよし市社会福祉協議会事業計画並びに社会福祉事業及び公益事業資金収支予算	

(5) 監査

開催年月日	監査事項	出席者数
令和 4 年 5 月 9 日	令和3年度社会福祉法人みよし市社会福祉協議会事業報告並びに社会福祉事業及び公益事業資金収支決算監査	理事 1名 監事 2名

## (6) 福祉サービスに関する苦情解決委員会

開催年月日	内容	出席者数
令和4年7月19日	令和4年度社会福祉法人みよし市社会福祉協議会福祉サービスに関する苦情解決委員会	課長 (苦情解決責任者) 課長補佐 (苦情解決担当者) 第三者委員 3名

## (7) 研修会等の開催及び参加

開催年月日	内容	出席者数
令和4年4月18日	令和4年度生活福祉資金事務担当者会議	主事 1名
令和4年6月29日	ハラスメント防止の実効性のある仕組みづくりと組織づくり	課長 1名
令和4年6月29日	令和4年度第1回社会福祉法人みよし市社会福祉協議会	職員 20名
令和4年7月5日	職員内部研修	
令和4年7月8日		
令和4年7月13日		
令和4年7月29日	令和4年度社会福祉法人みよし市社会福祉協議会職員研修に基づくコーチング研修	課長 1名
令和4年7月20日	不当要求防止責任者講習	次長 1名
令和4年9月5日	令和4年度社会福祉法人みよし市社会福祉協議会防災訓練	職員 21名
令和4年9月6日	令和4年度一般職員中堅研修(法制執務)	補佐 1名 主査 1名
令和4年9月7日		
令和4年9月15日	令和4年度福祉キャリアパス対応生涯研修課程(チームリーダー研修)	主査 1名
令和4年9月16日		
令和4年9月21日	令和4年度地域共生社会の実現に向けた包括的支援体制の構築推進セミナー	課長 1名
令和4年10月3日	令和4年度第1回福祉・介護の職場環境改善研修	課長 1名
令和4年10月25日	第2回地域共生ワークショップ	主任主査1名
令和4年11月16日	東海北陸ブロック市区町村社協職員研究集会	主任主査1名
令和4年11月22日	令和4年度愛知県民間社会福祉事業職員共済会退職職員共済事業新システム事務説明会	主任主査1名
令和4年11月17日	令和4年度福祉職員キャンパス対応生涯研修課程(中堅職員課程)	主査 1名
令和4年11月18日		
令和4年11月29日	令和4年度福祉職員キャンパス対応生涯研修課程(初任者課程)	主事 1名
令和4年11月30日		
令和4年12月3日	2022年度日本福祉大学主催「社会福祉士実習指導者講習会」	主査 1名
令和4年12月4日		
令和4年12月9日	令和4年度社会福祉法人みよし市社会福祉協議会交通安全研修	職員 23名
令和4年12月23日		
令和4年12月13日	地域活動コーディネーター養成講座(第1回)	主査 1名
令和5年1月4日	令和4年度社会福祉法人みよし市社会福祉協議会防災訓練	職員 21名
令和5年1月5日	健康運動指導士の登録更新研修	主事 1名
令和5年1月12日		
令和5年1月19日		
令和5年2月16日		
令和5年1月17日	令和4年度生活福祉資金貸付制度と生活困窮者自立支援制度との連携研修会	主査 1名 主事 1名
令和5年1月27日	社会福祉事業による苦情解決制度受付担当者研修会	課長補佐1名

令和 5 年 2 月 24 日	地域活動コーディネーター養成講座（第 2 回）	主査	1 名
-----------------	-------------------------	----	-----

開催年月日	内容	出席者数
令和 5 年 2 月 25 日	2022年度愛知県防災ボランティアコーディネーター講座	主任主査1名
令和 5 年 3 月 2 日	令和4年度市町村社協会計担当者研修会（インボイス制度研修会）	主任主査1名
令和 5 年 3 月 7 日	令和4年度市町村社会福祉協議会福祉教育担当者研修会	主事 1名
令和 5 年 3 月 7 日	令和4年度日常生活自立支援事業担当職員（専門員）研修会 ③、日常生活自立支援事業専門員連絡会議	主任主査1名

(8) 寄附

年度	金員		物品		合計	
	件数	金額 (円)	件数	金額 (円)	件数	金額 (円)
4	14	470,572	14	909,394	28	1,379,966
3	11	1,035,741	10	708,056	21	1,743,797

(9) 社会福祉大会事業

- ア 概要 住民の地域福祉活動の理解と参加意識を高めるため、功績の顕著な福祉活動者や団体の顕彰者の審査を行いました。
- イ 内容 第1部 顕彰 会長表彰（1件）、会長感謝状（11件）  
第2部 映画鑑賞
- ウ 実績 令和4年9月17日（土）開催
- エ 場所 カネヨシプレイス小ホール
- オ 参加者 来賓、顕彰者、映画鑑賞会申込者

(10) 積立金

ア 退職給付引当金

概要 職員の退職に備え、職員退職手当支給規則に基づき積立、又は取崩しました。

退職給付引当資産 (単位：円)

前期末残高	当期増加額	当期減少額	当期末残高
48,281,302	8,170,683	1,294,927	55,157,058

イ 基金積立金

概要 必要な事業の財源に充てるため、基金積立規程に基づき積立、又は取崩しました。

運営基金 (単位：円)

前期末残高	当期増加額	当期減少額	当期末残高
50,973,868	1,021,727	2,034,020	49,961,575

福祉事業基金 (単位：円)

前期末残高	当期増加額	当期減少額	当期末残高
265,343,217	32,541,882	24,613,981	273,271,118

事業基金 (単位：円)

前期末残高	当期増加額	当期減少額	当期末残高
47,781,066	47,781,066	50,939,066	44,623,066

(11) 生活福祉資金

- ア 概要 社会福祉法人愛知県社会福祉協議会が行う生活福祉資金貸付事業（離職者、低所得者、障がい者、高齢者等への生活資金の貸付）の案内、相談、申請及び貸付を行いました。

イ 状況

(3月末現在)

区分	貸付件数	貸付額 (円)	償還残額 (円)
総合支援資金	11	8,879,022	9,585,232
福祉資金（福祉）	0	0	0
福祉資金（緊急小口）	1	100,000	100,000
教育支援資金	6	8,271,000	8,271,000
不動産担保型生活資金	0	0	0
臨時特例つなぎ資金	0	0	0
離職者支援資金	1	1,400,000	1,506,750
合計	19	18,650,022	19,462,982



ウ 新型コロナウイルス感染拡大による特例貸付

(ア) 概要

社会福祉法人愛知県社会福祉協議会が実施する新型コロナウイルス感染症の影響を受けて、休業等による収入の減少があり、一時的な生計維持のための貸付を必要とする世帯を対象に生活資金の貸付制度の案内、相談、申請及び貸付を行いました。

(イ) 状況

区分	貸付件数	貸付額 (円)
特例緊急小口資金	49	9,300,000
特例総合支援資金	51	28,250,000

(12) 愛知県くらし資金、みよし市くらし資金

ア 概要

生活の不安定な低所得世帯に対して、日々のくらしの維持に必要な生活資金及び不時の出費のため必要とする小口資金を貸付け、経済的自立と生活意欲の助長を図るため、貸付制度の案内、相談、申請及び貸付を行いました。

イ 状況

区分	本年度申請件数	貸付継続件数	貸付原資 (円)	貸付額 (円)
愛知県くらし資金	0	3	345,000	182,000
みよし市くらし資金	0	7	2,366,548	487,000

事業区分	社会福祉事業	
拠点区分	1	福祉センター拠点区分
サービス区分	2	福祉センター管理事業

収支

(単位：円)

予算現額	収入額 (A)		支出額 (C)	差引 (A) + (B) - (C)
	前年度繰越額 (B)			
10,701,000	10,162,454	0	10,162,454	0

事業実績の概要

(1) 概要

高齢者及び心身障がい者（児）等の健康増進と機能回復訓練、各種福祉団体の活動の場、社会福祉法人みよし市社会福祉協議会の事務所としての利用並びに心配ごと相談所、ボランティアセンター等の総合的社会福祉施設として利用していただきました。

(2) 施設

- ア 敷地面積 1,629.82㎡  
 イ 構造 鉄筋コンクリート造り3階建  
 ウ 建物面積 2,253.36㎡

(3) 状況

(単位：人)

年度	区分	4月	5月	6月	7月	8月	9月	
4	1階 機能回復訓練室	0	0	0	0	0	0	
	2階	ボランティア室	29	31	43	26	5	12
		相談室B	11	5	15	9	15	12
		会議室A	29	77	56	97	44	81
		教養娯楽室	0	0	0	0	52	36
	3階	会議室B	91	28	82	87	23	0
		多目的室	6	0	7	0	0	0
	大ホールA. B	189	172	227	213	47	272	
	合計	355	313	430	432	186	413	
3	1階 機能回復訓練室	0	0	0	0	0	0	
	2階	ボランティア室	25	21	23	18	17	24
		相談室B	1	2	8	7	4	15
		会議室A	37	58	56	69	32	57
		教養娯楽室	0	0	18	0	17	9
	3階	会議室B	82	68	72	19	55	37
		多目的室	6	0	0	0	0	12
	大ホールA. B	138	19	66	153	115	109	

	合計	289	168	243	266	240	263
--	----	-----	-----	-----	-----	-----	-----

年度	区分		10月	11月	12月	1月	2月	3月	合計
4	1階	機能回復訓練室	0	0	0	0	0	0	0
	2階	ボランティア室	12	0	0	0	0	5	163
		相談室B	8	7	19	23	36	21	181
		会議室A	51	42	107	71	100	71	826
		教養娯楽室	30	0	15	7	0	10	150
	3階	会議室B	67	17	24	48	55	8	530
		多目的室	0	0	0	13	0	0	26
		大ホールA. B	187	162	165	176	241	199	2,250
合計		355	228	330	338	432	314	4,126	
3	1階	機能回復訓練室	0	0	0	0	0	0	0
	2階	ボランティア室	22	17	27	28	41	22	285
		相談室B	8	11	5	8	12	5	86
		会議室A	60	57	41	48	45	28	588
		教養娯楽室	11	9	32	0	0	51	147
	3階	会議室B	30	60	43	24	51	63	604
		多目的室	0	6	0	6	0	5	35
		大ホールA. B	280	210	122	111	57	296	1,676
合計		411	370	270	225	206	470	3,421	

事業区分	社会福祉事業
拠点区分	1 福祉センター拠点区分
サービス区分	3 地域福祉事業

収支

(単位：円)

予算現額	収入額 (A)	支出額 (C)	差引
	前年度繰越額 (B)		(A) + (B) - (C)
9,787,000	8,862,351	8,862,351	0
	0		

### 事業実績の概要

#### (1) 第4期地域福祉活動計画の実施

地域福祉活動計画は、地域住民やボランティア、福祉の事業所などとともに相互に協力して策定する地域福祉を目的とした民間の活動・行動計画です。人と人、人と地域が支え合う取り組みが生まれやすい環境を整えるとともに、地域共生社会の実現を目指すため『地域住民が互いに思いやり、支え合い、誰もが安心していきいきと暮らせる共生のまちづくり』を基本理念とした計画策定を行いました。なお、この計画の期間は、令和3年度から令和8年度までの6年間です。

#### 職員研修

開催年月日	内容	出席者数
令和4年6月29日	職員内部研修	正職員 17名
令和4年7月13日		
令和4年5月11日	地域課題 学校に通えない児童	正職員 8名
令和4年6月8日	地域課題 賃貸契約のない民家の2階に住む高齢者	正職員 8名
令和4年6月22日	地域課題 父子家庭で、働かない父	正職員 8名
令和4年7月13日	地域課題 親亡き後の療育手帳B判定で一人暮らし	正職員 8名
令和4年7月27日	地域課題 ギャンブルで債務が膨らみ犯罪へ	正職員 8名
令和4年8月10日	地域課題 療育手帳を持つ弟と金銭管理のできない兄との生活	正職員 8名
令和4年8月24日	地域課題 91歳女性の一人暮らし	正職員 8名
令和4年9月14日	地域課題 仕事を解雇され息子との生活を維持したい父	正職員 8名
令和4年9月28日	地域課題 刑務所から出て身寄りのない男性	正職員 8名
令和4年10月12日	地域課題 60歳を過ぎても日雇いで働く男性	正職員 8名
令和4年10月26日	地域課題 統合失調症の本人と認知症の母、そして療育手帳の弟の金銭管理	正職員 8名
令和4年11月9日	地域課題 母から虐待を受けるため一人暮らしを望む発達障害の女性	正職員 8名
令和4年12月14日	地域課題 生活福祉資金貸付分析	正職員 8名



開催年月日	内容	出席者数
令和 5 年 1 月 11 日	地域課題 生活福祉資金貸付分析	正職員 8名
令和 5 年 1 月 25 日	地域課題 生活福祉資金貸付分析	正職員 8名
令和 5 年 2 月 8 日	地域課題 生活福祉資金貸付分析	正職員 8名
令和 5 年 2 月 22 日	地域課題 フードドライブ	正職員 5名
令和 5 年 3 月 14 日	地域課題 生活福祉資金貸付分析	正職員 5名
令和 5 年 3 月 22 日	地域課題 生活福祉資金貸付分析	正職員 5名

(2) みよし市社会福祉法人連携会議

- ア 概要 平成29年の社会福祉法改正により、社会福祉法人の地域における公益的な取り組みが責務となっており、コロナ禍における地域の課題は複雑多様化し、1つの社会福祉法人だけでは解決できない状況となっています。  
みよし市における社会福祉法人の連携会議の実施により、複数の法人で連携した地域公益活動を実施し、市内社会福祉法人の責務の履行と地域課題解決のための一助とするために取組みました。

イ 参加法人

- (ア) 社会福祉法人あさみどりの風  
(イ) 社会福祉法人あゆみ会  
(ウ) 社会福祉法人永熊会  
(エ) 社会福祉法人おかざき福祉会  
(オ) 社会福祉法人翔寿会  
(カ) 社会福祉法人昭徳会

ウ 会議

開催年月日	内容	参加法人数
令和 4 年 10 月 5 日	自己紹介 みよし市社会福祉法人連携会議目的の説明 自由な情報交換 感想発表	6法人
令和 4 年 11 月 # 日	第1回みよし市社会福祉法人連携会議の振り返り 各法人の強みと課題の整理と取り巻く環境の考察 共通課題の考察 法人連携による取り組みについて協議	6法人
令和 5 年 2 月 # 日	カネヨシプレイスとの打ち合わせ内容の共有 カネヨシプレイススプリングフェスタ出展内容について	6法人
令和 5 年 3 月 # 日	カネヨシプレイススプリングフェスタでの出展内容決定 当日までの準備、当日実施時の担当決め	6法人

(3) 社協だより発行

- ア 概要 住民が利用しやすいサービスを実現できるよう、福祉に関する情報やボランティア情報、地域で行われている福祉関連の活動報告など、市内の全世帯にわかりやすく情報の発信を行いました。

イ 状況

号数	発行日	部数	主な内容
177号	令和 4 年 4 月 1 日	23,484	社協会費のご案内、社協会員募集、令和4年度事業計画・予算紹介、地域助け合い活動紹介、事業所紹介
178号	令和 4 年 6 月 1 日	23,092	障がい者ふれあい交流事業ふれあいバード・令和3年度事業報告・決算(社会福祉協議会、共同募金委員会)、包括支援センターの紹介
179号	令和 4 年 8 月 1 日	23,092	障がい者ふれあい交流事業ふれあいバード優秀賞作品紹介、社会福祉協議会会員お礼、みよし市SDGS推進パートナー、事業所紹介、コロナ特例貸付のご案内
180号	令和 4 年 10 月 1 日	23,092	赤い羽根共同募金運動のご案内、赤い羽根共同募金の使い道、法人会員お礼、事業所紹介
181号	令和 4 年 12 月 1 日	25,621	愛知県共同募金会入賞作品紹介、令和4年度みよし市社会福祉大会、共同募金協力事業所紹介、事業所紹介

号数	発行日	部数	主な内容
182号	令和5年2月1日	25,621	SDGS実践取り組み紹介、地域助け合い活動紹介、共同募金協力事業所の紹介、ベルマーク寄附の紹介、児童クラブ車いす体験、障がい者スポーツやっちゃお！ボッチャの事業紹介

(4) ホームページの更新

- ア アドレス <http://www.miyoshi-shakyo.jp>  
 イ 更新回数 48回  
 ウ アクセス件数 36,330件(R3.3~)※R4 9,172件

(5) YouTubeチャンネル

- ア 目的 本会の公式YouTubeチャンネルを開設し、主に下記の点で地域福祉力の向上に役立てることを目的として、公開しました。
- イ 配信動画  
 (ア) 介護職員初任者研修募集告知 (閲覧数95回)  
 (イ) 共同募金の期間、共同募金の仕組み、使途紹介 (閲覧数31回)  
 (ウ) 令和4年度みよし市社会福祉大会 (閲覧数114回)  
 (エ) 社協会員とは、加入の仕組み、会費の使途紹介、会員加入促進のお願い (閲覧数18回)  
 (オ) サンQ体操動画 (閲覧数55回)  
 (カ) 令和4年度介護職員初任者研修の報告 (閲覧数65回)  
 (キ) フードロスをはらそう～みよしでまわすSDGS～の実施広報 (閲覧数26回)  
 (ク) SDGS実践北部児童クラブとの連携 (閲覧数13回)  
 (ケ) 令和4年度障がい者ふれあい支援事業「ふれあいボード」作品展示 (閲覧数324回)  
 (コ) 障がい者福祉センターの紹介 (閲覧数118回)

(6) 会員募集

- ア 概要 地域福祉事業を推進できるよう、会員の募集を行いました。  
 イ 実績

年度	普通会員		賛助会員		法人会員		合計	
	口数	金額(円)	口数	金額(円)	口数	金額(円)	口数	金額(円)
4	7,660	3,826,490	83	124,500	174	870,000	7,917	4,820,990
3	7,693	3,827,650	98	147,000	174	870,000	7,965	4,844,650

※普通会員には、協力費を含む

(7) 介護職員初任者研修

- ア 目的 地域における介護・福祉に関する諸活動を理解し、介護知識・技術の習得を図り、介護施設職員及び居宅介護支援ボランティア等を養成することを目的とする。
- イ 場所 みよし市立福祉センター  
 ウ 期間 令和4年9月7日(水)から令和4年10月27日(木)の内16日間  
 エ 受講者数 13人

(8) 福祉教育

- ア 概要 子ども達がボランティア活動への参加を通して思いやる心を育むことができるよう、児童・生徒や未就学児を対象にした福祉教育を実践しました。
- イ 福祉実践教室等

実施日	学校名(対象)	内容	講師等
令和4年7月6日	緑丘小学校 (6年生)	手話体験 点字体験 高齢者疑似体験 車いす体験	豊田みよし聴覚障害者協会 睦の会 社協職員 株式会社フロンティア

実施日	学校名 (対象)	内容	講師等
令和 4 年 7 月 7 日	北中学校 (1年生)	手話体験 点字体験 視覚障がい者理解 高齢者理解講座 車いす体験	豊田みよし聴覚障害者協会 睦の会 つえの里 明日を支える会「一期一会」 株式会社フロンティア・社協職員
令和 4 年 8 月 # 日	南部小学校児童クラブ	車いす体験	シダックス大新東 ヒューマンサービス 株式会社 社協職員
令和 4 年 8 月 # 日	黒笹小学校児童クラブ	車いす体験	シダックス大新東 ヒューマンサービス 株式会社 社協職員
令和 4 年 9 月 8 日	三好中学校 (1年生)	車いす体験 手話体験 高齢者疑似体験 視覚障がい者理解 点字体験	株式会社フロンティア 豊田みよし聴覚障害者協会 社協職員 つえの里 睦の会
令和 4 年 11 月 # 日	三好丘中学校 (1年生)	車いす体験 視覚障がい者理解 高齢者理解講座	社協職員 つえの里 明日を支える会「一期一会」
令和 4 年 12 月 2 日	三好丘小学校 (6年生)	手話体験 車いす体験 点字体験	豊田みよし聴覚障害者協会 社協職員 睦の会
令和 5 年 1 月 5 日	三好丘小学校児童クラブ	車いす体験	シダックス大新東 ヒューマンサービス 株式会社 社協職員
令和 5 年 1 月 6 日	北部小学校児童クラブ	車いす体験	シダックス大新東 ヒューマンサービス 株式会社 社協職員

ウ 活動費の助成

(ア) 小学校	8校	320,000円	(40,000円/1校)
(イ) 中学校	4校	200,000円	(50,000円/1校)
(ウ) 高等学校	1校	50,000円	(50,000円/1校)

(9) 福祉備品貸出

ア 概要

高齢者や障がいのある人が安心して外出できるよう、車いすの貸出を行いました。また、住民の地域福祉活動への参加意識を高めるよう、社会福祉協議会が所有する福祉備品を地域や関係団体等に貸出を行い、ボランティア活動や地域福祉活動を支援しました。

イ 実績

(単位：件)

年度	区分	4月	5月	6月	7月	8月	9月	
4	車いす	7	14	11	16	19	11	
	綿菓子機	0	0	0	0	0	0	
	ポップコーン機	0	0	0	0	0	0	
	カキ氷機	0	0	0	3	3	2	
	簡易放送器具	0	0	0	0	2	1	
年度	区分	4月	5月	6月	7月	8月	9月	
3	車いす	19	12	18	10	9	6	
	綿菓子機	0	0	0	0	0	1	
	ポップコーン機	0	0	0	1	0	3	
	カキ氷機	0	0	2	3	2	2	
	簡易放送器具	0	0	0	1	0	0	
年度	区分	10月	11月	12月	1月	2月	3月	合計
4	車いす	16	12	17	8	6	11	148
	綿菓子機	2	0	0	0	0	0	2
	ポップコーン機	1	1	0	0	0	0	2
	カキ氷機	0	0	0	0	0	0	8
	簡易放送器具	0	0	0	0	0	0	3
3	車いす	16	26	21	10	16	11	174
	綿菓子機	1	2	0	0	0	2	6
	ポップコーン機	0	0	0	0	0	0	4
	カキ氷機	0	0	0	0	0	0	9
	簡易放送器具	0	0	0	0	0	0	1

(10) 福祉車両、マイクロバス貸出

ア 概要

高齢者や障がいのある人が安心して外出できるよう、福祉に関する車両等の貸出を行いました。

イ 実績

(単位：件)

年度	区分	4月	5月	6月	7月	8月	9月	
4	福祉車両	3	3	3	6	4	3	
	マイクロバス	1	2	7	2	1	8	
3	福祉車両	5	5	4	4	3	9	
	マイクロバス	4	1	2	2	1	1	
年度	区分	10月	11月	12月	1月	2月	3月	合計
4	福祉車両	6	5	4	5	6	6	54
	マイクロバス	11	11	2	5	3	3	56
3	福祉車両	4	6	5	3	4	3	55
	マイクロバス	9	7	3	1	1	0	32

(11) 総合相談事業

ア 概要

社会福祉協議会に寄せられたすべての相談に対し、その内容を地域の課題として捉え新規事業の開拓に努めました。

イ 実績

(ア) 開設日

通年

(イ) 相談員

社会福祉協議会職員

(ウ) 件数等

101件

(重複有)

(単位：件)

内容	件数	内容	件数
福祉サービスの狭間	9	専門員の知識不足	6
対応の遅れ	3	金銭問題	3
地域の問題	8	虐待	0
家族の問題	9	低所得者	42
福祉教育	0	その他	21
		合計	101



(12) 心配ごと相談事業

ア 概要 地域住民の生活上のあらゆる心配ごと相談に応じ、適切な助言・援助を行いました。

イ 実績

(ア) 開設日 毎月5日、20日 午前9時から正午まで

(イ) 相談員 社会福祉協議会職員

(ウ) 件数等 取扱件数16件 (重複有) (単位：件)

内容	件数	内容	件数	内容	件数
生計	7	仕事	0	住まい	0
家族	1	結婚・離婚	1	健康・医療	1
ボランティア	0	高齢福祉	1	児童福祉	1
障がい福祉	1	母子福祉	0	介護保険	0
障がい者支援	1	権利擁護	1	その他	1
合計					16

(13) ふれ愛電話事業

ア 概要 ひとり暮らしの高齢者が地域から孤立することがないように、見守りと安否確認事業を行いました。

イ 実績

(ア) 開設日 毎月5日、20日 午前9時から正午まで

(イ) 相談員 社会福祉協議会職員

(ウ) 件数等 登録者数32人 (単位：件)

年度	通話件数	不在件数
4	202	148
3	228	181

(14) 地域見守り活動事業（みまもっ手）

ア 概要 地域住民がお互いを知り理解しあえるよう、地域見守り活動の事業啓発を行いました

イ 啓発 みまもっ手通信を年2回発行

ウ 協力 市内外の新聞配達事業、飲料販売事業、郵便事業、生命保険会社、運送会社等19事業所

(15) ボランティアセンター事業

ア 概要 住民が地域福祉活動に関心を持ってもらえるよう、ボランティアコーディネーターや交流の機会を提供し、さまざまなボランティア活動を住民に周知しました。

イ 登録（グループ・個人）

年度	ボランティア連絡協議会				個人ボランティア 会員数	団体数 (団体)	会員数 (人)
	加入団体		未加入団体				
	団体数	会員数	団体数	会員数			
4	17	330	84	2,271	114	101	2,715
3	17	497	80	2,325	85	97	2,822

ウ コーディネーター (単位：件)

年度	4月	5月	6月	7月	8月	9月	合計
4	36	3	13	9	4	19	
3	2	2	4	8	15	7	
年度	10月	11月	12月	1月	2月	3月	合計
4	7	8	11	5	6	11	
3	11	14	12	4	12	5	

エ 生活ささえあい活動「となりのみよしさん」

生活ごみを自宅から集積場まで運ぶ有償ボランティア活動を通して地域の助け合いを広げることが目的とした事業の啓発、募集、コーディネーターを行いました。

地域	活動登録者数（人）	利用者数（人）
おかよし地域	9	3
きたよし地域	10	3
なかよし地域	12	8
みなよし地域	10	2

オ 講座・セミナー

講座名	実施日	回数(回)	受講者数(人)
令和4年度ボランティア講座「在宅避難」	令和5年2月23日	1	18
令和4年度ボランティア講座「盲導犬体験教室」	令和5年3月2日	1	13

カ みよし市災害ボランティアセンター設置・運営マニュアルの見直し  
研修会等の開催及び参加

開催年月日	内容	出席者数
令和4年6月#日	災害ボランティアセンター資機材購入について、令和4年度災害ボランティアコーディネーター研修、令和4年度災害ボランティアセンター開設訓練について	主任主査1名 主事 1名
令和4年8月#日	資機材の来年度予算について、令和4年度災害ボランティアコーディネーター研修、令和4年度災害ボランティアセンター開設訓練について	主事 1名
令和5年3月#日	みよし市災害ボランティアセンターの設置、運営等に関する協定書に基づく平常時における体制整備業務委託に関する協議について	主任主査1名 主事 1名

(16) 生活困窮者支援事業

ア 概要 法外援助事業（緊急生活物資援助、生活に必要な物品の現物支給）  
浮浪者援護事業（最小限の交通費を現金貸出）

イ 実績

(ア) 法外援助事業 0件  
(イ) 浮浪者援護事業 0件  
(ウ) 災害見舞事業 0件

(17) 視覚障がい者支援事業

ア 概要 障がいのある人が日常生活に必要な情報を取得し、安心して生活が送れるよう、視覚障がい者への福祉情報（点字図書、録音物CD）の貸出を行いました。

イ 実績

(ア) 点字新聞 0件  
(イ) 録音物CD 0件

(18) 身体障がい者ガソリン助成事業

ア 概要 障がいのある人が日常生活の便宜と社会参加の促進を図るため、自家用車のガソリン助成（年間5,000円）を行いました。

イ 実績 17人

(19) ふれあいバード

ア 概要 みよし市に在住在学及び在勤する障がいのある人の作品を募集・展示を通して交流の機会を設け、障がい者への理解をを深めることを目的として開催しました。

イ 実績

作品展

1	場 所 日 時	イオン三好店2階パブリックスペース 令和4年7月1日(金)から令和4年7月28日(木)まで
2	場 所 日 時	サンライブ1階ギャラリー 令和4年10月7日(金)から令和4年10月21日(金)まで
	参加者	障がいのある人
	内 容	展示作品数(121点)

(20) おしゃべり会

ア 概要 ひとり暮らし高齢者が地域において安心した生活を送ることができ、孤立を防ぐとともに地域との交流活動の一環として「おしゃべり会」やひとり暮らし高齢者の茶話会)を実施。傾聴ボランティアの「お話を聞く会」の方々に協力していただき、それぞれの中学校区で実施しました。

また、ひとり暮らし高齢者への絵はがき発送事業を実施した。

イ 実績

地域	なかよし	きたよし	おかよし	みなよし
参加者	8	8	9	未実施

絵はがき発送事業は、シダックス大新東ヒューマンサービス株式会社が受託する児童クラブと協力し、令和5年2月下旬に児童が作成した絵はがきを対象者へ送付。

(21) 運転免許証自主返納支援事業

ア 概要

65歳以上の運転免許自主返納者の社会参加のため、電子マネー（manaca記名式）及びさんさんバス回数券を交付しました。

イ 実績

(単位：人)

年度	4月	5月	6月	7月	8月	9月	
4	8	8	14	5	5	8	
3	9	11	8	4	5	6	
年度	10月	11月	12月	1月	2月	3月	合計
4	12	6	4	6	12	3	91
3	9	12	4	8	9	5	90

(22) 戦没者遺族の支援

ア 概要

愛知県、みよし市及び地区主催の戦没者追悼式及び追悼法要などの開催を支援しました。

イ 実績

日時	令和4年11月9日（水）午前10時から11時まで
場所	カネヨシプレイス小ホール
参加者	戦没者遺族他

(23) 福祉団体の活動支援

ア 概要

福祉団体の活動費を助成し、その活動を支援しました。

イ 実績

令和4年4月1日現在

(ア) いきいきクラブみよし連合会	会員数	2,739人	
(イ) 身体障害者福祉協議会	会員数	30人	
(ウ) 手をつなぐ親の会	会員数	37人	
(エ) 遺族会	会員数	193人	
(オ) ボランティア連絡協議会	団体数	17団体	会員数 330人

(24) 地域福祉活動助成金交付事業

ア 概要

地域福祉活動の推進を図るため、地域課題を住民が主体となって解決する取り組みや、地域の高齢者や障がい者（児）及び子育て中の親子等が地域で安心して暮らすための福祉活動を行う団体に助成金を支給しました。

イ 実績

(ア) 交付団体数	7団体
(イ) 交付金額	850,000円（初回：150,000円／団体）

事業区分	社会福祉事業
拠点区分	1 福祉センター拠点区分
サービス区分	4 高齢者生活支援事業

収支

(単位：円)

予算現額	収入額 (A)	支出額 (C)	差引 (A) + (B) - (C)
	前年度繰越額 (B)		
11,440,000	9,631,305	9,996,827	1,442,365
	1,807,887		

事業実績の概要

(1) 高齢者世話付住宅生活援助業務受託（県営中島住宅）

ア 概要

対象世帯数20世帯の高齢者世話付住宅（シルバーハウジング）に居住する人に対し、緊急通報用機器を貸出し、緊急時の対応を行うとともに、生活援助員を派遣することにより、居住者が自立して安全かつ快適な生活を営むことができるよう支援しました。

イ 内容

- (ア) 生活指導・相談
- (イ) 安否の確認
- (ウ) 緊急時の対応
- (エ) 関係機関との連絡
- (オ) その他の日常生活に必要な援助

ウ 利用者等の実績

(単位：件)

年度	区分	4月	5月	6月	7月	8月	9月		
4	実施日数(日)	20	19	22	20	22	20		
	対象世帯数	20	20	20	20	20	20		
	入居戸数	19	19	19	19	18	18		
	訪問	居宅	68	73	84	86	86	65	
		電話	198	200	224	198	242	230	
	緊急電話	救急	0	0	0	0	0	0	
		相談	0	0	0	0	0	0	
		誤報	0	0	1	0	1	0	
	援助	救助	0	0	0	0	0	0	
		家事	3	0	4	9	3	1	
取次		0	0	0	0	2	1		
3	実施日数(日)	21	18	22	20	21	20		
	対象世帯数	18	19	20	20	20	20		
	入居戸数	18	19	20	20	20	20		
	訪問	居宅	78	75	112	103	78	97	
		電話	197	192	217	214	260	220	
	緊急電話	救急	0	0	0	0	0	0	
		相談	0	0	0	0	0	0	
		誤報	1	0	0	1	1	1	
	援助	救助	0	0	0	0	0	0	
		家事	1	3	5	3	4	3	
取次		2	1	0	0	1	1		
年度	区分	10月	11月	12月	1月	2月	3月	合計	
4	実施日数(日)	20	20	20	19	19	22	243	
	対象世帯数	20	20	20	20	20	20		
	入居戸数	17	17	16	16	16	16		
	訪問	居宅	64	84	94	62	63	72	901
		電話	218	209	197	194	196	233	2,539
	緊急電話	救急	0	1	0	0	0	0	1
		相談	0	0	0	0	0	0	0
		誤報	0	0	0	0	2	0	4
	援助	救助	0	0	0	0	0	0	0
		家事	1	6	8	9	6	4	54
取次		0	0	2	0	1	0	6	
3	実施日数(日)	21	20	20	19	18	22	242	
	対象世帯数	20	20	20	20	19	19		
	入居戸数	20	20	20	20	19	19		
	訪問	居宅	76	67	112	72	72	82	1,024
		電話	248	231	177	192	183	229	2,560
	緊急電話	救急	0	1	0	0	0	0	1
		相談	1	0	0	0	0	0	1
		誤報	0	0	0	2	2	1	9
	援助	救助	0	0	0	0	0	0	0
		家事	4	4	7	6	5	1	46
取次		2	1	6	9	2	0	25	

(2) 生活支援体制整備業務受託

ア 概要

単身や夫婦のみの高齢者世帯、認知症の高齢者が増加する中、住み慣れた地域で生きがいを持って在宅生活を継続していくために必要となる多様な主体による生活支援サービスの提供体制を構築するため、支援ニーズとサービスのコーディネート機能を担い、サービスを提供する事業主体と連携して支援体制の充実・強化を図りました。

リーヒスを提供し、争点と理拠し、又抜体制の元夫・強化を図りました。

イ 内容

- (ア) 全市（第1層）的な生活支援サービスの基盤整備の地域における取り組みを総合的に支援し、かつ推進する。
- (イ) 第2層生活支援コーディネーターとの連携及び支援
- (ウ) 協議体に関すること

ウ 会議等の開催

開催年月日	内容	出席者数
令和4年4月5日	チームオレンジ	主任主査1名 主査 1名
令和4年4月#日	第1回認知症施策検討作業部会	主査 1名
令和4年4月#日	第1回生活支援コーディネーター連絡調整会議	主査 1名
令和4年4月#日	チームオレンジ	主査 1名
令和4年4月#日	おかよし・きたよし地域協議体（第2層）	主査 1名
令和4年4月#日	みなよし地域協議体（第2層）	主査 1名
令和4年4月#日	なかよし地域協議体（第2層）	主査 1名
令和4年5月#日	第2回認知症施策検討作業部会	主査 1名
令和4年5月#日	就労的活動支援委託事業に関わる会議	主任主査1名 主査 1名
令和4年5月#日	第2回生活支援コーディネーター連絡調整会議	主査 1名
令和4年5月#日	チームオレンジ	主任主査1名 主査 1名
令和4年5月#日	なかよし地域協議体（第2層）	主査 1名
令和4年5月#日	おかよし・きたよし地域協議体（第2層）	主査 1名
令和4年5月#日	みなよし地域協議体（第2層）	主査 1名
令和4年5月#日	第1回みよし市地域包括ケア推進会議	主査 1名
令和4年6月#日	第3回認知症施策検討作業部会	主査 1名
令和4年6月#日	第3回生活支援コーディネーター連絡調整会議	主査 1名
令和4年6月#日	おかよし・きたよし地域協議体（第2層）	主査 1名
令和4年6月#日	なかよし地域協議体（第2層）	主査 1名
令和4年6月#日	みなよし地域協議体（第2層）	主査 1名
令和4年7月6日	となりのみよしさん交流会	主査 1名
令和4年7月#日	第4回生活支援コーディネーター連絡調整会議	主査 1名
令和4年7月#日	生活支援コーディネーターフォローアップ研修（新任者・現認者向け研修）	主査 1名
令和4年7月#日	第4回認知症施策検討作業部会	主査 1名
令和4年7月#日	なかよし地域協議体（第2層）	主査 1名
令和4年7月#日	みなよし地域協議体（第2層）	主査 1名
令和4年7月#日	おかよし・きたよし地域協議体（第2層）	主査 1名
令和4年8月#日	第5回生活支援コーディネーター連絡調整会議	主査 1名
令和4年8月#日	第5回認知症施策検討作業部会	主査 1名
令和4年8月#日	みなよし地域協議体（第2層）	主査 1名
令和4年8月#日	第2回みよし市地域包括ケア推進会議	主査 1名
令和4年8月#日	なかよし地域協議体（第2層）	主査 1名
令和4年8月#日	おかよし・きたよし地域協議体（第2層）	主査 1名
令和4年9月7日	就労的活動支援委託事業に関わる会議	主任主査1名
令和4年9月#日	第6回生活支援コーディネーター連絡調整会議	主査 1名
令和4年9月#日	第6回認知症施策検討作業部会	主査 1名
令和4年9月#日	おかよし・きたよし地域協議体（第2層）	主査 1名
令和4年9月#日	みなよし地域協議体（第2層）	主査 1名
令和4年10月#日	第7回認知症施策検討作業部会	主査 1名
令和4年10月#日	第7回生活支援コーディネーター連絡調整会議	主査 1名
令和4年10月#日	おかよし・きたよし地域協議体（第2層）	主査 1名
令和4年10月#日	なかよし地域協議体（第2層）	主査 1名
令和4年10月#日	みなよし地域協議体（第2層）	主査 1名
令和4年10月#日	犬山市第2層協議体交流会視察	主査 1名
令和4年11月#日	第2層協議体全体会	主任主査1名
令和4年11月#日	第8回認知症施策検討作業部会	主査 1名
令和4年11月#日	第8回生活支援コーディネーター連絡調整会議	主査 1名
令和4年11月#日	生活支援コーディネーターフォローアップ研修（意見交	主任主査1名

| 换会)

開催年月日	内容	出席者数
令和 4 年 11 月 # 日	第 3 回みよし市地域包括ケア推進会議	主査 1名
令和 4 年 12 月 5 日	大府市第 1 層 S C と意見交換会	主任主査1名
令和 4 年 12 月 # 日	第 1 回地域活動コーディネーター研修	主査 1名
令和 4 年 12 月 # 日	おかよし・きたよし地域協議体 (第 2 層)	主査 1名
令和 4 年 12 月 # 日	第 9 回認知症施策検討作業部会	主査 1名
令和 4 年 12 月 # 日	第 9 回生活支援コーディネーター連絡調整会議	主査 1名
令和 4 年 12 月 # 日	なかよし地域協議体 (第 2 層)	主査 1名
令和 4 年 12 月 # 日	みなよし地域協議体 (第 2 層)	主査 1名
令和 4 年 12 月 # 日	愛知県チームオレンジコーディネーター研修	主査 1名
令和 5 年 1 月 # 日	第 1 0 回認知症施策検討作業部会	主査 1名
令和 5 年 1 月 # 日	第 1 0 回生活支援コーディネーター連絡調整会議	主査 1名
令和 5 年 1 月 # 日	犬山市第 2 層協議体視察	主査 1名
令和 5 年 1 月 # 日	就労的活動支援委託事業に関わる会議	主任主査1名
令和 5 年 1 月 # 日	みなよし地域協議体 (第 2 層)	主査 1名
令和 5 年 1 月 # 日	自立支援型ささえあい会議	主査 1名
令和 5 年 2 月 # 日	愛知県生活支援体制推進会議	主任主査1名 主査 1名
令和 5 年 2 月 # 日	第 1 1 回認知症施策検討作業部会	主査 1名
令和 5 年 2 月 # 日	第 1 1 回生活支援コーディネーター連絡調整会議	主査 1名
令和 5 年 2 月 # 日	なかよし地域協議体 (第 2 層)	主査 1名
令和 5 年 2 月 # 日	災害ボランティアセンター開設研修	主任主査1名 主査 1名
令和 5 年 2 月 # 日	第 2 回地域活動コーディネーター研修	主査 1名
令和 5 年 2 月 # 日	みなよし地域協議体 (第 2 層)	主査 1名
令和 5 年 2 月 # 日	第 4 回みよし市地域包括ケア推進会議	主査 1名
令和 5 年 2 月 # 日	おかよし・きたよし地域協議体 (第 2 層)	主査 1名
令和 5 年 3 月 7 日	生活支援コーディネーターフォローアップ (管理者向け)	主査 1名
令和 5 年 3 月 # 日	おかよし・きたよし地域協議体 (第 2 層)	主査 1名
令和 5 年 3 月 # 日	第 1 2 回認知症施策検討作業部会	主査 1名
令和 5 年 3 月 # 日	第 1 2 回生活支援コーディネーター連絡調整会議	主査 1名
令和 5 年 3 月 # 日	なかよし地域協議体 (第 2 層)	主査 1名
令和 5 年 3 月 # 日	みなよし地域協議体 (第 2 層)	主査 1名

事業区分	社会福祉事業	
拠点区分	1	福祉センター拠点区分
サービス区分	5	福祉サービス利用援助事業

収支

(単位：円)

予算現額	収入額 (A)		支出額 (C)	差引 (A) + (B) - (C)
	前年度繰越額 (B)			
17,717,000	12,870,100	2,478,000	12,869,100	2,479,000

### 事業実績の概要

#### (1) 日常生活自立支援事業受託

##### ア 概要

認知症高齢者・知的障がい者・精神障がい者など判断能力が十分でない方のために福祉サービスを利用する際の援助などを行いました。生活支援員派遣事業として、身体障がい者、高齢者、生活困窮者者に対しても同様の援助を行いました。

##### イ 内容

##### (ア) 福祉サービスの利用援助

- a 福祉サービスを利用し、または利用をやめるために必要な手続き
- b 福祉サービスの利用料を支払う手続き
- c 福祉サービスについての苦情解決制度を利用する手続き

##### (イ) 日常的金銭管理サービス

- a 年金および福祉手当の受領に必要な手続き
- b 医療費、税金、社会保険料、公共料金等を支払う手続き



c 上記の支払いにともなう預金の払戻、預金の解約、預金の預け入れの手続き

(ウ) 書類等の預かりサービス

- a 年金証書
- b 預貯金の通帳
- c 権利証
- d 契約書類
- e 保険証書
- f 実印、銀行印
- g その他、社会福祉協議会が適当と認めた書類

ウ 利用者等の実績

a 利用者

(単位：人)

区分	認知症高齢者	知的障がい者	精神障がい者	合計
4 利用者数	6	9	9	24
3 利用者数	5	8	7	20

b 相談援助件数

(単位：人)

相談者		月	4月	5月	6月	7月	8月	9月	合計
4	認知症高齢者		4	16	20	21	15	14	
	知的障がい者		0	11	13	19	15	22	
	精神障がい者		30	15	19	46	20	20	
	不明・その他		0	0	3	0	0	0	
合計			34	42	55	86	50	56	
3	認知症高齢者		10	7	10	12	16	6	
	知的障がい者		34	22	17	19	16	13	
	精神障がい者		18	8	13	14	15	14	
	不明・その他		0	0	0	0	0	1	
合計			62	37	40	45	47	34	
対象者		月	10月	11月	12月	1月	2月	3月	合計
4	認知症高齢者		16	19	12	8	11	18	174
	知的障がい者		17	15	19	21	17	12	181
	精神障がい者		14	15	17	16	14	29	255
	不明・その他		0	0	1	1	1	1	7
3	認知症高齢者		6	6	8	9	12	10	112
	知的障がい者		14	14	19	14	16	14	212
	精神障がい者		14	6	10	16	15	14	157
	不明・その他		0	0	1	0	0	0	2

(2) 成年後見支援センター事業受託

ア 概要

判断能力が十分でない高齢者、知的障がい者及び精神障がい者の権利擁護を支える成年後見制度の利用促進が図れるよう支援を行いました。

イ 実績

(ア) 新規相談件数 53件 (うち継続案件31件)

(イ) 延支援回数 205件

(ウ) 新規相談件数

年度	区分	4月	5月	6月	7月	8月	9月
4	認知症	1	0	3	1	3	0
	知的障がい者	0	1	4	0	1	2
	精神障がい者	0	0	0	0	0	1
	その他	3	0	1	3	5	2
3	認知症	2	1	1	2	1	2
	知的障がい者	0	0	1	0	0	1
	精神障がい者	1	1	0	1	0	0
	その他	1	1	2	1	6	4

年度	区分	10月	11月	12月	1月	2月	3月	合計
4	認知症	2	1	1	4	3	0	19
	知的障がい者	1	1	2	0	0	0	12
	精神障がい者	0	1	1	0	1	0	4
	その他	1	0	0	0	2	1	18
3	認知症	1	2	3	1	1	2	19
	知的障がい者	0	0	1	0	1	0	4
	精神障がい者	0	1	1	2	0	0	7
	その他	1	0	1	1	0	4	22

(エ) 延支援回数

年度	区分	4月	5月	6月	7月	8月	9月	
4	延支援回数	23	22	20	14	17	13	
3	延支援回数	29	13	12	2	16	22	
年度	区分	10月	11月	12月	1月	2月	3月	合計
4	延支援回数	24	19	19	12	9	13	205
3	延支援回数	19	6	18	14	12	16	179

ウ 会議・研修の実施

開催年月日	内容	出席者数
令和4年12月#日	令和4年度みよし市成年後見支援学習会(主催)	主事 1名
令和5年2月1日	2022年度愛知県成年後見制度利用推進研修	主事 1名
令和5年2月3日	令和4年度家事関係機関と家庭裁判所との連絡協議会	主事 1名
令和5年2月6日	令和4年度成年後見制度市町村担当職員研修会	主事 1名
令和5年2月#日	令和4(2022)年度みよし市要保護者対策地域会議	主事 1名
令和5年3月3日	令和4年度権利擁護支援シンポジウム	主事 1名

事業区分	社会福祉事業	
拠点区分	1	福祉センター拠点区分
サービス区分	6	介護保険事業

I 収支

(単位：円)

予算現額	収入額 (A)		支出額 (C)	差引 (A) + (B) - (C)
	前年度繰越額 (B)			
29,561,000	14,630,675	3,675,482	16,024,630	2,281,527

II サービス活動による収益・費用

(単位：円)

収益 (A)	費用 (B)	差額 (A) - (B)
13,026,588	16,024,630	△ 2,998,042

事業実績の概要

(1) みよし市社会福祉協議会みよし訪問介護「ふれあいサービス」

ア 概要

訪問介護員が自宅に訪問し、介護の手助けや家事の援助を行うサービスです。高齢者の自立を助け、日常生活を営むのに支障をきたさないようにしました。

身体介護は、食事、入浴、排せつ、寝起き、洗顔・歯磨き、服薬の介助及び通院の介助などを行いました。

生活援助は、調理、洗濯、掃除及び生活必需品の買い物等、日常生活上必要なことを行いました。

イ 内容

(ア) サービスの種類及び事業所番号

訪問介護・介護予防訪問介護 2376100075

(イ) 指定年月日

訪問介護事業 平成12年1月28日

介護予防訪問介護事業 平成18年4月1日

ウ 利用者等の実績

年度	区分	4月	5月	6月	7月	8月	9月	
4	営業日(日)	30	31	30	31	31	30	
	利用者数(人)	49	48	50	51	51	51	
	利用回数(回)	405	410	420	398	400	426	
3	営業日(日)	30	31	30	31	31	30	
	利用者数(人)	61	63	62	62	61	60	
	利用回数(回)	497	496	463	487	457	486	
年度	区分	10月	11月	12月	1月	2月	3月	合計
4	営業日(日)	31	30	31	31	28	31	365
	利用者数(人)	49	47	47	47	44	41	575
	利用回数(回)	370	358	387	373	340	336	4,623
3	営業日(日)	31	30	31	31	28	31	365
	利用者数(人)	56	55	55	63	56	53	707
	利用回数(回)	451	456	448	405	431	438	5,515

エ 営業収入の実績

(単位：円)

年度	区分	4月	5月	6月	
4	収入額	1,118,018	1,157,300	1,033,249	
3	収入額	1,440,086	1,348,382	1,441,897	
年度	区分	7月	8月	9月	
4	収入額	1,115,734	1,108,924	1,016,830	
3	収入額	1,394,235	1,339,048	1,381,430	
年度	区分	10月	11月	12月	
4	収入額	1,062,431	922,527	977,049	
3	収入額	1,309,724	1,359,365	1,307,293	
年度	区分	1月	2月	3月	合計
4	収入額	989,519	855,749	871,002	12,228,332
3	収入額	1,219,973	1,261,947	1,312,658	16,116,038

オ 研修の実施

開催年月日	内容	出席者数
令和4年5月#日	令和4年度愛知県ホームヘルパー連絡協議会市町村委員等研修会	特定業務職員1名

訪問介護職員研修会(毎月開催)

事業区分	社会福祉事業	
拠点区分	1	福祉センター拠点区分
サービス区分	7	障がい福祉サービス事業

I 収支

(単位：円)

予算現額	収入額(A)		支出額(C)	差引 (A) + (B) - (C)
	前年度繰越額(B)			
43,009,000	33,558,749		32,822,264	5,161,876
	4,425,391			

II サービス活動による収益・費用

(単位：円)

収益(A)	費用(B)	差額(A) - (B)
33,558,749	31,218,177	2,340,572

事業実績の概要

(1) みよし市社会福祉協議会みよし訪問介護「ふれあいサービス」

ア 概要

訪問介護員が自宅に訪問し、利用者が居宅において自立した日常生活又は社会生活を営むことができるよう生活全般にわたる援助を適切に行い、利用者の意で常に利用者の立場に立ったサービスを提供しました。居宅介護、重度訪問介護は、身体介護(入浴や排泄、食事などの介助)を行いました。生活援助は、調理、洗濯及び掃除などの生活の援助を行いました。同行援護は、移動時及びそれに伴う外出先において必要な視覚的情報の支援(代筆・代読等)を行いました。移動支援は、官公庁や銀行等の公共機関への用務など社会生活上不可欠な外出及び余暇活動等社会参加のための外出の援助を行いました。



## (ア) サービスの種類及び事業所番号

居宅介護・重度訪問介護 2314000056

移動支援・生活サポート 2352110024

## (イ) 指定年月日

指定障害福祉サービス事業 平成18年10月1日

地域生活支援事業 平成18年10月1日

## ウ 利用者等の実績

年度	区分	4月	5月	6月	7月	8月	9月	
4	営業日(日)	30	31	30	31	31	30	
	利用者数(人)	13	13	13	14	14	14	
	利用回数(回)	55	65	60	51	52	53	
3	営業日(日)	30	31	30	31	31	30	
	利用者数(人)	17	16	15	14	14	14	
	利用回数(回)	80	75	62	66	71	67	
年度	区分	10月	11月	12月	1月	2月	3月	合計
4	営業日(日)	31	30	31	31	28	31	365
	利用者数(人)	16	15	16	14	15	14	171
	利用回数(回)	63	58	79	72	75	86	769
3	営業日(日)	31	30	31	31	28	31	365
	利用者数(人)	14	14	14	13	14	13	172
	利用回数(回)	64	62	51	41	42	51	732

## エ 営業収入の実績

(単位:円)

年度	区分	4月	5月	6月	
4	収入額	215,795	251,718	249,320	
3	収入額	288,149	220,192	262,267	
年度	区分	7月	8月	9月	
4	収入額	216,077	216,077	230,073	
3	収入額	251,502	257,672	274,659	
年度	区分	10月	11月	12月	
4	収入額	311,338	280,089	335,219	
3	収入額	267,472	252,374	236,600	
年度	区分	1月	2月	3月	合計
4	収入額	300,410	305,239	313,798	3,225,153
3	収入額	190,578	206,390	290,515	2,998,370

## (2) 地域活動支援センター事業

## ア 概要

障がい者及び障がい児が地域において自立した日常生活又は社会生活を営むことができるように支援を行いました。また、利用者家族の就労支援や日常的に介護している家族が一時的に休息することができ、利用者は創作的活動及び生産活動の機会を得ることができました。事業を通じて社会との交流促進が図れ、日常生活に必要な便宜を適切かつ効果的に行うことができました。

## イ 内容

(ア) 地域活動支援センター事業

(イ) 日中一時支援事業

(ウ) 送迎サービス

## ウ 利用者等の実績

年度	区分	4月	5月	6月	7月	8月	9月	
4	営業日(日)	20	19	22	20	22	20	
	実利用者数(人)	9	8	8	9	9	9	
	延利用者数(人)	71	71	74	72	79	71	
3	営業日(日)	21	18	22	20	21	20	
	実利用者数(人)	9	9	8	10	10	9	
	延利用者数(人)	96	77	83	86	91	92	
年度	区分	10月	11月	12月	1月	2月	3月	合計
4	営業日(日)	20	20	19	18	19	22	241
	実利用者数(人)	9	9	9	9	8	9	105
	延利用者数(人)	71	65	66	54	61	76	831
3	営業日(日)	21	20	19	18	18	22	240
	実利用者数(人)	9	9	8	8	8	9	106

延利用者数(人)	94	85	77	63	60	77	981
----------	----	----	----	----	----	----	-----

エ 営業収入の実績

(単位：円)

年度	区分	4月	5月	6月	
4	収入額	449,893	451,196	469,523	
3	収入額	597,406	481,663	528,605	
年度	区分	7月	8月	9月	
4	収入額	458,379	503,888	453,481	
3	収入額	541,141	570,935	577,617	
年度	区分	10月	11月	12月	
4	収入額	451,096	410,934	418,641	
3	収入額	586,133	533,691	482,886	
年度	区分	1月	2月	3月	合計
4	収入額	346,845	386,087	488,117	5,288,080
3	収入額	392,122	376,074	479,290	6,147,563

(3) 障がい者相談支援事業

ア 概要

在宅の障がい者やその家族が、地域において自立した日常生活または社会生活を営むことができるようにすることを目的とし、障がい者やその家族からの相談に応じ、必要な情報を提供し、また、障がい者などの権利擁護に必要な援助を行いました。事業の円滑な運営管理を図るとともに、利用者の意思及び人格を尊重し、利用者の立場に立った適切かつ円滑な指定相談支援の提供を確保することに努めました。

イ 内容

- (ア) 福祉サービスの利用援助
- (イ) 社会資源の活用や社会生活力を高めるための支援
- (ウ) 権利擁護のために必要な援助

ウ 利用者等の実績

年度	区分	4月	5月	6月	7月	8月	9月	
4	実態把握 (件)	0	0	0	0	3	12	
	認定調査 (件)	0	0	0	0	0	0	
	計画相談 (件)	0	0	0	0	9	1	
3	実態把握 (件)	3	3	3	3	3	3	
	認定調査 (件)	1	1	1	1	2	0	
	計画相談 (件)	2	2	2	3	3	3	
年度	区分	10月	11月	12月	1月	2月	3月	合計
4	実態把握 (件)	9	8	2	2	11	32	79
	認定調査 (件)	0	0	0	0	0	0	0
	計画相談 (件)	2	1	1	0	1	2	17
3	実態把握 (件)	3	3	6	0	0	0	30
	認定調査 (件)	1	2	0	0	0	0	9
	計画相談 (件)	3	3	5	0	0	0	26

エ 営業収入の実績

(単位：円)

年度	区分	4月	5月	6月	
4	収入額	0	0	0	
3	収入額	0	0	98,103	
年度	区分	7月	8月	9月	
4	収入額	0	0	37,820	
3	収入額	13,356	0	17,076	
年度	区分	10月	11月	12月	
4	収入額	98,100	63,676	26,712	
3	収入額	0	0	0	
年度	区分	1月	2月	3月	合計
4	収入額	54,526	4,074	0	284,908
3	収入額	0	0	0	128,535



(4) miyoshi Cup!～やっちゃお!ポッチャ～

- ア 概要 障がい者スポーツ(ポッチャ)の体験を通じての交流で、地域住民同士の相互理解を促進することを目的とする。
- イ 会場 みよし市障がい者福祉センター
- ウ 実績

実施日	参加者	講師等
令和4年9月#日	みよし市障がい者福祉センター利用者(6名) みよし市身体障害者福祉協議会会員(5名) 三好上いきいきクラブ(12名)	豊田市ポッチャ協会(6名)
令和5年2月#日	みよし市障がい者福祉センター利用者(4名) みよし市手をつなぐ親の会(12名)	豊田市ポッチャ協会(6名)

事業区分	公益事業会計	
拠点区分	1	福祉センター拠点区分
サービス区分	1	居宅介護支援事業

I 収支

(単位:円)

予算現額	収入額 (A)		支出額 (C)	差引 (A) + (B) - (C)
	前年度繰越額 (B)			
20,988,000	15,316,926		15,958,502	2,200,424
	2,842,000			

II サービス活動による収益・費用

(単位:円)

収益 (A)	費用 (B)	差額 (A) - (B)
12,158,926	14,282,982	△ 2,124,056

事業実績の概要

(1) みよし市社会福祉協議会みよし居宅介護支援事業所

- ア 概要 介護支援専門員(ケアマネジャー)を配置しています。要介護認定の申請代行や、介護サービス計画(ケアプラン)の作成を依頼するときの窓口となり、要介護者とサービス事業者との連絡・調整などを行いました。

イ 内容

(ア) サービスの種類及び事業所番号

居宅介護支援事業・介護予防居宅介護支援事業 2376100042

(イ) 指定年月日

居宅介護支援事業 平成12年1月28日

介護予防居宅介護支援事業 平成18年4月1日

ウ 利用者等の実績

年度	区分	4月	5月	6月	7月	8月	9月
4	営業日(日)	20	19	22	20	22	20
	介護ケアプラン作成数(件)	80	84	82	78	81	82
	予防ケアプラン作成数(件)	0	0	0	0	0	0
3	営業日(日)	21	18	22	20	21	20
	介護ケアプラン作成数(件)	75	78	77	78	78	77
	予防ケアプラン作成数(件)	0	0	0	0	0	0

年度	区分	10月	11月	12月	1月	2月	3月	合計
4	営業日 (日)	20	20	20	19	19	22	243
	介護ケアプラン作成数 (件)	81	78	76	75	76	72	945
	予防ケアプラン作成数 (件)	0	0	0	0	0	0	0
3	営業日 (日)	21	20	20	19	18	22	242
	介護ケアプラン作成数 (件)	78	77	72	75	75	76	916
	予防ケアプラン作成数 (件)	0	0	0	0	0	0	0

エ 営業収入の実績 (単位：円)

年度	区分	4月	5月	6月	
4	収入額	1,036,995	1,086,727	1,056,576	
3	収入額	960,241	1,033,308	1,000,045	
年度	区分	7月	8月	9月	
4	収入額	1,000,894	1,065,136	1,068,089	
3	収入額	996,714	1,015,008	972,949	
年度	区分	10月	11月	12月	
4	収入額	1,045,641	995,074	966,463	
3	収入額	1,012,782	943,094	943,094	
年度	区分	1月	2月	3月	合計
4	収入額	961,605	974,788	919,106	12,177,094
3	収入額	982,748	996,636	974,658	11,831,277

オ 研修の実施  
ケアマネジャー連絡会 (2回/年)

事業区分	公益事業会計
拠点区分	1 福祉センター拠点区分
サービス区分	2 地域包括支援センター事業

I 収支 (単位：円)

予算現額	収入額 (A)		支出額 (C)	差引 (A) + (B) - (C)
	前年度繰越額 (B)			
48,475,000	40,258,277	8,100,000	44,011,081	4,347,196

事業実績の概要

(1) 地域包括支援センター業務 (なかよし地域) 受託

ア 概要 保健師・社会福祉士・主任介護支援専門員を配置して、3職種のチームアプローチにより、住民の健康の保持及び生活の安定のために必要な援助を行うことで、その保健医療の向上及び福祉の増進を包括的に支援しました。

イ 内容

(ア) サービスの種類及び事業所番号  
介護予防支援事業 2306100039

(イ) 指定年月日  
介護予防居宅介護支援事業 平成29年4月1日

ウ 利用者等の実績

(ア) 相談区分 (単位：件)

年度	区分	4月	5月	6月	7月	8月	9月
4	訪問	26	33	22	25	37	29
	来所	17	22	19	13	28	21
	電話	76	107	131	126	141	136
	関係機関	11	9	10	7	8	7
3	訪問	46	24	33	33	34	35
	来所	6	19	5	11	19	20
	電話	76	92	119	116	126	131

關係機關	12	6	11	13	14	12
------	----	---	----	----	----	----

年度	区分	10月	11月	12月	1月	2月	3月	合計
4	訪問	39	44	16	29	33	33	366
	来所	19	17	11	17	21	15	220
	電話	134	117	98	81	105	128	1,380
	関係機関	5	10	10	10	13	8	108
3	訪問	30	36	25	32	16	24	368
	来所	12	16	18	17	19	25	187
	電話	111	111	97	118	97	85	1,279
	関係機関	10	12	14	11	12	14	141

(イ) 介護予防支援計画の作成

(単位：件)

年度	区分	4月	5月	6月	7月	8月	9月	合計
4	予防	86	86	87	87	86	88	
	緩和	60	56	59	59	56	57	
3	予防	84	88	89	90	86	89	
	緩和	55	51	54	54	54	52	
年度	区分	10月	11月	12月	1月	2月	3月	合計
4	予防	90	91	91	91	89	92	1,064
	緩和	54	54	54	46	46	53	654
3	予防	85	81	83	83	87	90	1,035
	緩和	55	53	57	53	57	63	658

(ウ) 緊急時対応

(単位：件)

年度	区分	4月	5月	6月	7月	8月	9月	合計
4	虐待	0	0	0	0	1	1	
	行方不明	0	0	1	0	0	0	
	その他	0	0	2	0	0	0	
3	虐待	3	0	2	0	1	0	
	行方不明	0	0	0	1	0	0	
	その他	1	0	0	0	2	1	
年度	区分	10月	11月	12月	1月	2月	3月	合計
4	虐待	0	0	0	0	0	0	2
	行方不明	0	0	2	0	0	0	3
	その他	1	0	0	1	2	0	6
3	虐待	0	2	0	0	0	3	11
	行方不明	0	0	0	0	0	1	2
	その他	1	0	1	1	0	0	7

(エ) サービス申請支援

(単位：件)

年度	区分	4月	5月	6月	7月	8月	9月	合計
4	高齢者配食サービス	30	25	28	21	30	25	
	緊急通報システム	0	1	0	0	0	0	
	日常生活用具給付	4	0	0	0	0	0	
	家族介護用品支給	1	1	1	0	0	0	
	ねたきり老人等手当て	1	2	1	0	0	0	
	床ずれ防止用具助成	0	0	0	0	0	0	
	ひとり暮らし等登録	4	1	1	1	2	3	
	介護保険代行申請	15	18	15	7	13	10	
	チェックリスト	3	8	7	7	2	1	
年度	区分	4月	5月	6月	7月	8月	9月	合計
3	高齢者配食サービス	31	11	29	20	25	29	
	緊急通報システム	0	1	0	0	0	1	
	日常生活用具給付	0	0	0	0	0	0	
	家族介護用品支給	5	7	4	4	4	2	
	ねたきり老人等手当て	4	5	4	2	4	2	
	床ずれ防止用具助成	0	0	0	1	0	0	
	ひとり暮らし等登録	3	2	0	1	2	3	
	介護保険代行申請	8	5	7	9	9	12	
	チェックリスト	1	7	14	0	8	4	

年度	区分	10月	11月	12月	1月	2月	3月	合計
4	高齢者配食サービス	28	23	27	23	32	25	317
	緊急通報システム	0	0	0	0	0	0	1
	日常生活用具給付	0	0	0	0	0	0	4
	家族介護用品支給	0	3	3	2	0	0	11
	ねたきり老人等手当て	0	3	0	3	0	0	10
	床ずれ防止用具助成	0	0	0	0	0	0	0
	ひとり暮らし等登録	0	2	1	2	1	1	19
	介護保険代行申請	14	5	7	15	10	7	136
	チェックリスト	1	1	1	3	2	1	37
年度	区分	10月	11月	12月	1月	2月	3月	合計
3	高齢者配食サービス	15	19	26	54	25	27	311
	緊急通報システム	0	0	0	0	0	1	3
	日常生活用具給付	0	0	1	0	1	1	3
	家族介護用品支給	5	3	2	1	5	6	48
	ねたきり老人等手当て	3	7	0	1	9	7	48
	床ずれ防止用具助成	0	0	0	0	0	0	1
	ひとり暮らし等登録	0	3	2	2	2	5	25
	介護保険代行申請	6	12	10	17	8	9	112
	チェックリスト	15	5	3	15	3	6	81

(2) 在宅医療介護連携推進員業務（なかよし地域）受託

ア 概要

医療等に関する専門的知識を有する職員が、介護サービス事業者、居宅における医療を提供する医療機関、その他の関係者の連携を推進しました。

イ 活動実績

年度	区分	4月	5月	6月	7月	8月	9月	
4	活動日数(日)	15	18	20	25	25	19	
	活動延人数(人)	17	19	20	25	25	20	
3	活動日数(日)	24	27	26	37	38	38	
	活動延人数(人)	25	29	29	38	40	39	
年度	区分	10月	11月	12月	1月	2月	3月	合計
4	活動日数(日)	29	21	17	18	24	19	250
	活動延人数(人)	33	23	19	18	26	20	265
3	活動日数(日)	29	23	34	32	30	24	362
	活動延人数(人)	33	24	34	34	31	25	381

(3) 認知症地域支援推進員業務（なかよし地域）受託

ア 概要

保健医療及び福祉に関する専門的知識を有する職員が認知症の早期における症状悪化防止のための支援、その他の認知症である又はその疑いがある被保険者に対する総合的な支援を行いました。

イ 活動実績

年度	区分	4月	5月	6月	7月	8月	9月	
4	活動日数(日)	6	6	8	9	11	9	
	活動延人数(人)	10	9	12	10	14	12	
3	活動日数(日)	5	8	9	9	11	8	
	活動延人数(人)	8	10	11	11	13	11	
年度	区分	10月	11月	12月	1月	2月	3月	合計
4	活動日数(日)	13	9	12	11	5	12	111
	活動延人数(人)	14	12	16	16	7	19	151
3	活動日数(日)	12	11	6	5	7	7	98
	活動延人数(人)	17	12	8	7	11	9	128

(4) 生活支援体制整備業務（第2層なかよし地域）受託

ア 概要

みよし市全域の生活支援サービス開発・普及や基盤整備を推進する第1層生活支援コーディネーターと連携を図りながら、日常生活圏域（三好中学校区）における支援ニーズとサービスのコーディネート機能を担い、生活支援サービスを提供する事業主体と連携して支援体制の充実・強化を図りました。

## イ 活動実績

(単位：回)

年度	区分	4月	5月	6月	7月	8月	9月	
4	介護予防教室	8	9	9	9	7	9	
	生活支援コーディネーター連絡調整会議	1	1	1	1	1	1	
	協議体会議	1	1	1	1	1	1	
	担い手養成講座	0	0	0	0	0	0	
	その他	29	25	18	21	22	25	
3	介護予防教室	6	4	3	7	9	2	
	生活支援コーディネーター連絡調整会議	1	1	1	1	1	1	
	協議体会議	1	1	1	1	1	1	
	担い手養成講座	0	0	0	0	0	0	
	その他	16	14	20	26	19	21	
年度	区分	10月	11月	12月	1月	2月	3月	合計
4	介護予防教室	10	10	8	10	10	10	109
	生活支援コーディネーター連絡調整会議	1	1	1	1	1	1	12
	協議体会議	1	1	1	1	1	1	12
	担い手養成講座	0	0	0	0	0	0	0
	その他	27	27	22	15	17	17	265
3	介護予防教室	9	8	8	7	3	8	74
	生活支援コーディネーター連絡調整会議	1	1	1	1	1	1	12
	協議体会議	1	1	1	1	1	1	12
	担い手養成講座	0	0	0	0	0	0	0
	その他	29	37	27	24	29	24	286

事業区分	公益事業会計
拠点区分	1 福祉センター拠点区分
サービス区分	3 生活困窮者自立支援事業

## I 収支

(単位：円)

予算現額	収入額 (A)	支出額 (C)	差引 (A) + (B) - (C)
	前年度繰越額 (B)		
12,263,000	9,686,317	9,930,317	2,331,000
	2,575,000		

## 事業実績の概要

## (1) 自立相談支援事業業務受託

## ア 概要

経済的な問題だけでなく日常生活や社会生活を送るうえで多様な問題を抱え、生活に困窮している人に対し、相談をとおして自立的な生活が送れるよう支援を行いました。

イ 実績

(ア) 新規相談件数 126件

(イ) 支援延件数 (単位：件)

年度	区分	4月	5月	6月	7月	8月	9月	
4	電話	48	40	46	40	35	22	
	訪問	18	17	18	15	17	20	
	面談	79	86	87	84	70	61	
	他機関紹介	8	14	11	4	13	6	
	会議	2	0	1	3	1	7	
	その他	0	1	2	1	0	0	
年度	区分	4月	5月	6月	7月	8月	9月	
3	電話	15	26	37	47	27	30	
	訪問	30	16	25	15	24	13	
	面談	65	65	73	70	64	96	
	他機関紹介	3	4	0	3	8	9	
	会議	1	2	1	5	4	1	
	その他	1	2	0	3	0	1	
年度	区分	10月	11月	12月	1月	2月	3月	合計
4	電話	42	27	21	31	21	32	405
	訪問	31	18	15	16	28	18	231
	面談	56	64	42	44	34	36	743
	他機関照会	14	11	12	6	12	15	126
	会議	0	0	2	0	5	1	22
	その他	2	3	0	1	4	2	16
3	電話	17	17	33	34	39	45	367
	訪問	19	18	24	12	14	20	230
	面談	85	85	78	74	76	108	939
	他機関照会	11	12	6	7	17	8	88
	会議	2	2	1	2	1	1	23
	その他	2	3	0	0	4	0	16

(ウ) 支援プラン作成数 (単位：件)

年度	区分	4月	5月	6月	7月	8月	9月	
4	作成件数	0	1	0	2	0	1	
3	作成件数	0	2	0	4	0	3	
年度	区分	10月	11月	12月	1月	2月	3月	合計
4	作成件数	0	1	0	2	0	2	9
3	作成件数	0	4	0	2	0	2	17